

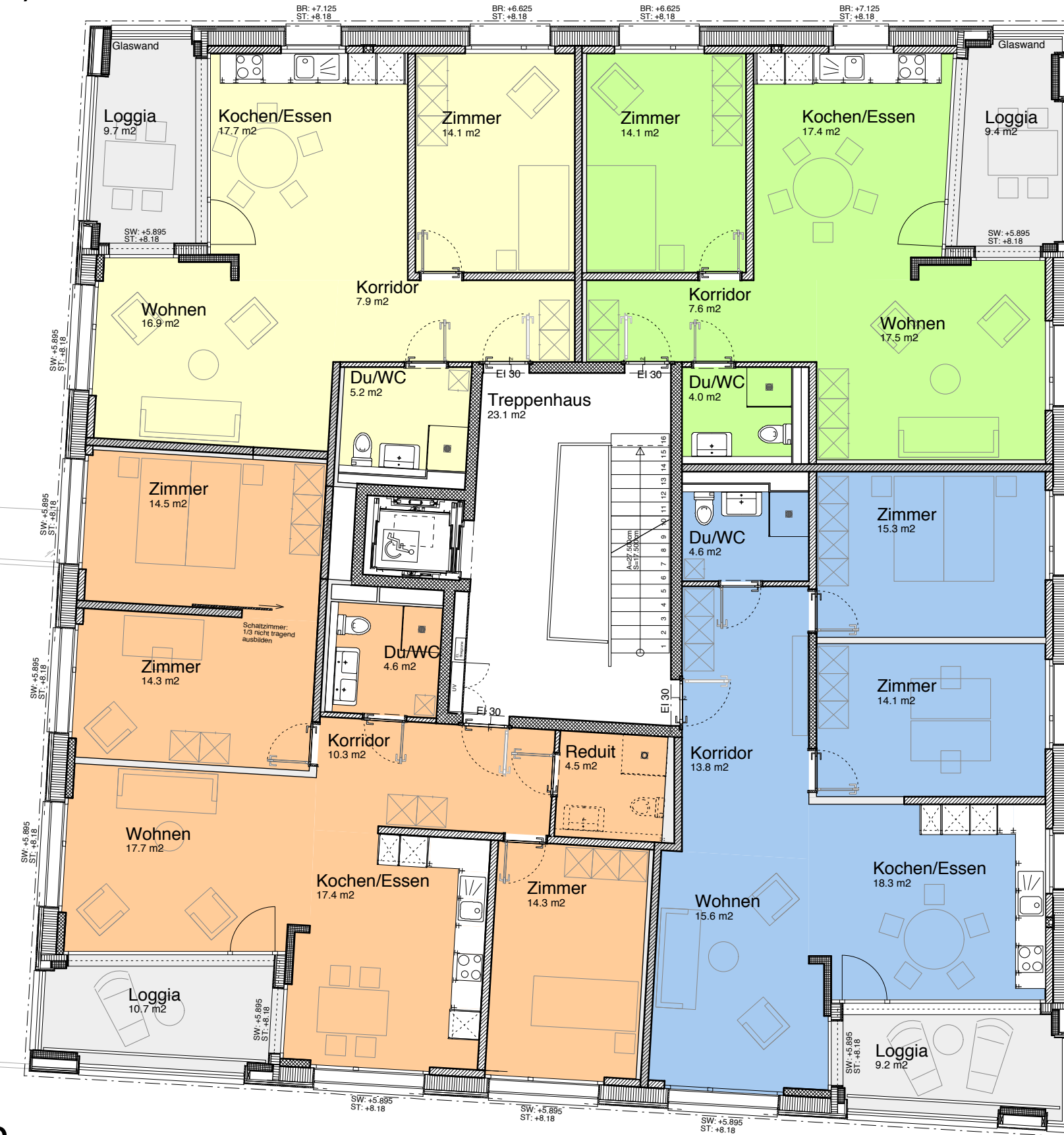
A23  
82.2 m<sup>2</sup>  
(HNF)



A22  
62.5 m<sup>2</sup>  
(HNF)

A21  
101.2 m<sup>2</sup>  
(HNF)

B22  
61.8 m<sup>2</sup>  
(HNF)



B23  
97.7 m<sup>2</sup>  
(HNF)

B21  
60.6 m<sup>2</sup>  
(HNF)

B24  
81.7 m<sup>2</sup>  
(HNF)

Grundriss 2. Obergeschoss Mst. 1:200



in buona compagnia Wohnen 55+, Obere Bahnhofstrasse 4 und 6, 7402 Bonaduz

Genossenschaft Wohnen 55+ | per Adr. Herr R. Jecklin, Sennhofstrasse 11, 7000 Chur [www.inbuonacompania.ch](http://www.inbuonacompania.ch)

ARGE ibc Bonaduz | Planung: BSR Bürgi Schärer Raaflaub Architekten sia AG, 3000 Bern 25 [www.bsr-architekten.ch](http://www.bsr-architekten.ch) | Ausführung: architektschumacher AG, 7000 Chur [www.architektschumacher.ch](http://www.architektschumacher.ch) | April 2010

